

AR DUEN

Nos expériences à vivre en séminaire

Auberge de La Hardouinais
Le Bourg 22230 Saint-Launeuc - Tél 02 96 56 14 59 - contact@arden.com
www.arden.com

Bienvenue à Ar Duen

Pensée pour accueillir les entreprises dans les meilleures conditions, la Maison Ar Duen s'adapte à chaque projet et à chaque équipe.

Accueil personnalisé, espaces de réunion modulables, hébergements confortables, restauration sur mesure et accompagnement dédié : nous construisons avec vous un séminaire qui **répond à vos objectifs** tout en respectant vos contraintes.

Au cœur de la campagne bretonne, entouré de nature notre établissement offre bien plus qu'un simple cadre de travail : **une véritable expérience collective.**

Ici, les grands espaces et les activités invitent à prendre du recul, à changer de perspective et à renouer avec l'essentiel. **Entre réunions, moments de convivialité et activités de plein air**, chaque séminaire trouve son propre rythme.

Parce qu'un séminaire réussi ne se résume pas à une salle de réunion, nous avons imaginé un lieu où travail, inspiration et partage se rencontrent naturellement.

Un lieu unique pour se retrouver, réfléchir, construire et célébrer ensemble.



KALONTA

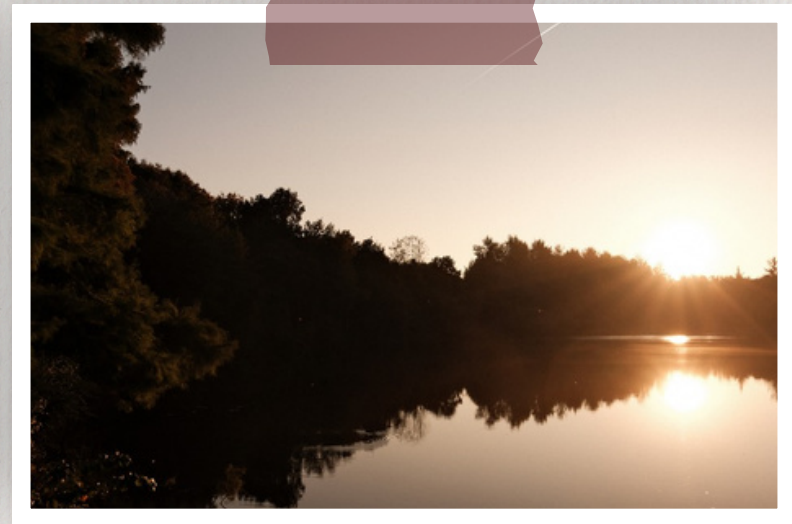
Vivez l'expérience de Koh-Lanta en Bretagne !

Kalonta combine la réflexion, la stratégie et le sens de l'orientation. Une activité idéale pour se dépasser en équipe, développer la solidarité et la cohésion au sein du groupe.

Twistée version Ar Duen, l'activité propose la découverte de la faune et de la flore, sans oublier bien sûr les grands classiques de l'émission !

Pensez à un survêtement ainsi qu'à votre maillot de bain.

- Sur réservation (en fonction des disponibilités)
- Entre 10 et 24 personnes
- Période : avril à juin / septembre à octobre
- Durée : 2h minimum



Au Grand Etang de La Hardouiniais

COURSE D'ORIENTATION

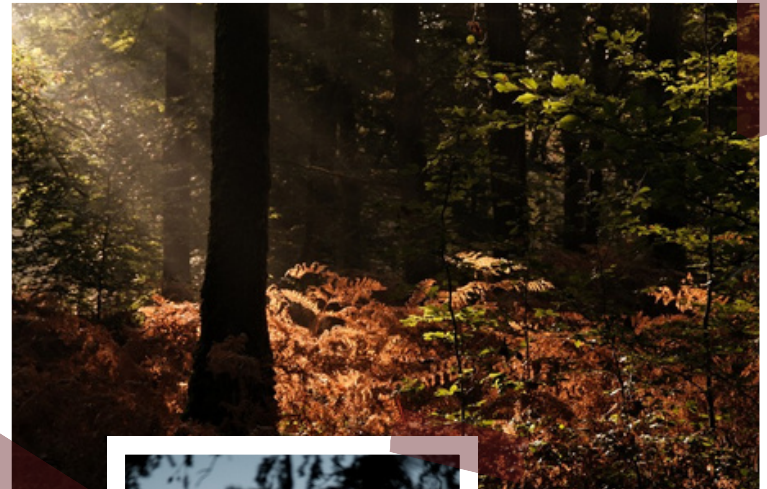
Et si la meilleure façon de renforcer une équipe était de lui faire quitter les sentiers battus ?

Par équipes, partez à la recherche de 8 balises disséminées au cœur de la nature bretonne. Entre stratégie, défis et prises de décision, chacun apporte sa pierre à l'édifice pour progresser sur cette boucle de 15 km.

Ici, pas besoin d'être un grand sportif : l'essentiel est de collaborer, s'adapter et avancer ensemble. Une aventure fédératrice qui révèle les talents, stimule l'entraide et crée des souvenirs bien après la ligne d'arrivée.

- Sur réservation (en fonction des disponibilités)
- Période : mai à septembre
- Durée : 2h30
- À partir de 10 personnes

Entre champs et forêt au Domaine de La Hardouiniais



EQUI-COACHING

Quand le cheval révèle le potentiel de vos équipes

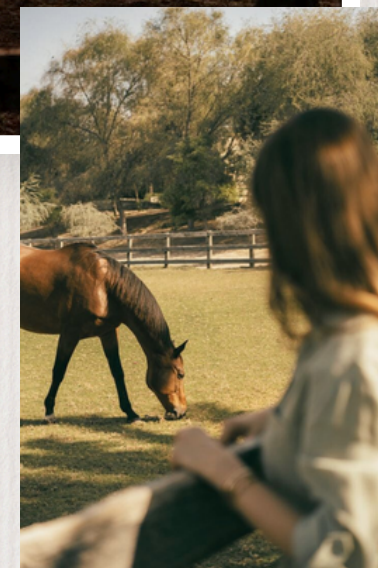
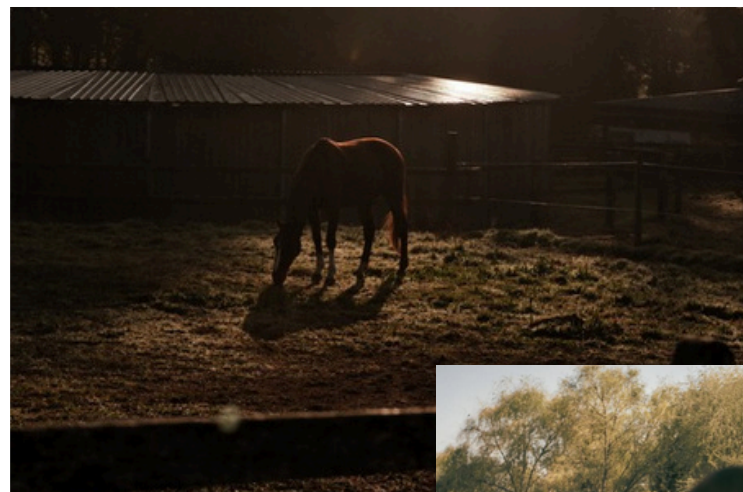
Au contact du cheval, impossible de tricher : tout repose sur l'écoute, la confiance et la qualité de la relation. Cette expérience unique invite chacun à mieux comprendre son mode de communication, à développer son intelligence relationnelle et à renforcer sa capacité à collaborer.

À travers des ateliers concrets et accessibles à tous, les participants apprennent à faire preuve de bienveillance, d'adaptation et de leadership naturel. Le cheval devient alors un formidable révélateur des dynamiques collectives et des comportements individuels.

Une activité originale et inspirante qui favorise la confiance mutuelle, stimule l'innovation dans les modes de coopération et renforce durablement la cohésion d'équipe.

- Sur réservation
- Période : toute l'année
- Durée : d'une ½ journée à 1 journée

Au centre équestre de La Hardouinains



ESCAPE GAME EN PLEIN AIR

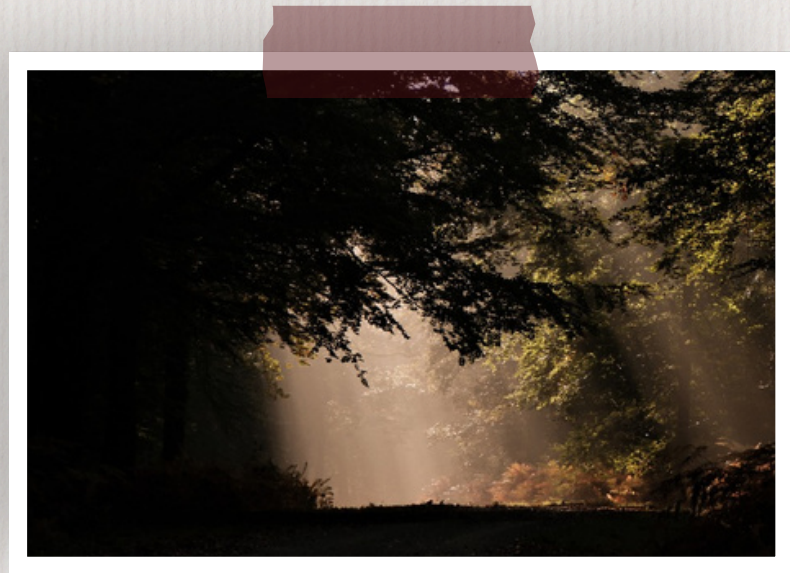
Une expérience immersive qui transforme la cohésion d'équipe en véritable aventure.

Enquête, énigmes et esprit d'équipe : tous les ingrédients sont réunis pour vivre une aventure collective hors du commun.

En extérieur, les participants unissent leurs forces pour résoudre une série de défis où la communication, l'observation et la coopération sont essentielles. Chacun apporte sa vision, ses idées et ses talents pour faire progresser l'équipe vers un objectif commun.

À la fois ludique et fédérateur, cet escape game offre une occasion unique de découvrir ses collaborateurs sous un nouveau jour, de renforcer les liens et de partager un moment aussi convivial qu'inoubliable.

- Sur réservation (en fonction des disponibilités)
- En groupe à partir de 15 personnes
- Période : mai à septembre
- Durée : 2h (adaptable selon contraintes)



Domaine de La Hardouinaiis

TIR À L'ARC

Prendre le temps de se concentrer, viser juste et faire confiance à son instinct.

Le tir à l'arc est une activité qui invite chacun à se recentrer, à développer sa précision et à gagner en confiance. Entre maîtrise de soi, concentration et lâcher-prise, chaque flèche devient l'occasion de dépasser ses appréhensions et de révéler son potentiel.

Accessible à tous, cette discipline offre un équilibre subtil entre calme et défi personnel. Un moment privilégié pour apprendre à s'écouter, affiner ses sensations et découvrir de nouvelles ressources en soi.

Une expérience aussi apaisante que stimulante, idéale pour se challenger dans un cadre naturel d'exception.

- Sur réservation (en fonction des disponibilités)
- En groupe à partir de 5 jusqu'à 12 personnes
- Période : mai à septembre
- Durée : 2h (adaptable selon contraintes)

